

TABLE DES MATIERES

Situation :.....	0
Pré requis	0
Installation du rôle AD.....	0
Configuration du serveur AD secondaire	1
Test de fonctionnement de la réplication	2

SITUATION :

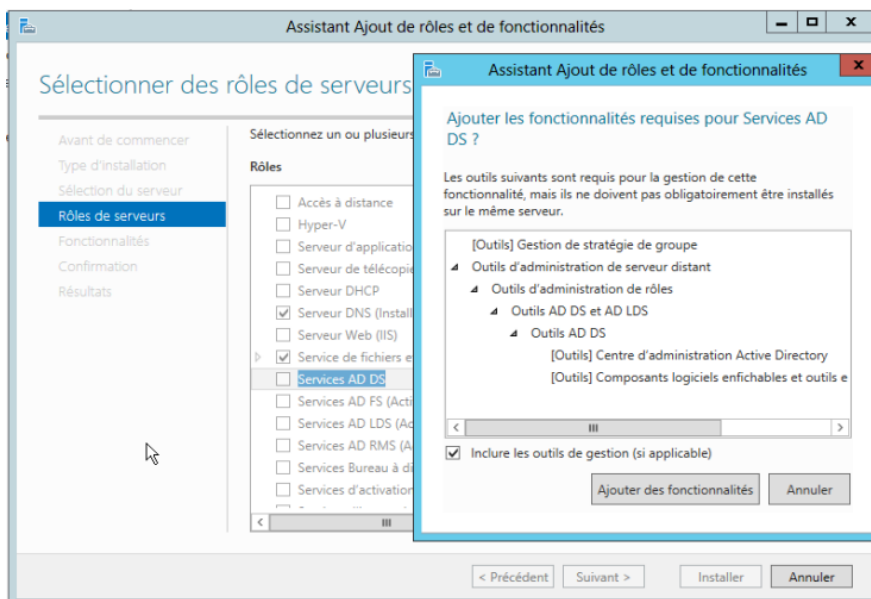
L' Active directory est primordial pour assurer l'authentification des utilisateurs et leurs accès aux ressources aussi, il faut le redonder pour éviter les pannes et pour ce faire il faut mettre en place un serveur AD secondaire.

PRE REQUIS

Un serveur avec un domaine déjà installé ainsi qu'un serveur « vierge » avec en paramètres réseau DNS, le 1^{er} serveur AD ; si celui-ci contient aussi le rôle DNS.

INSTALLATION DU ROLE AD

Une fois notre serveur configuré il faut installer le rôle AD DS

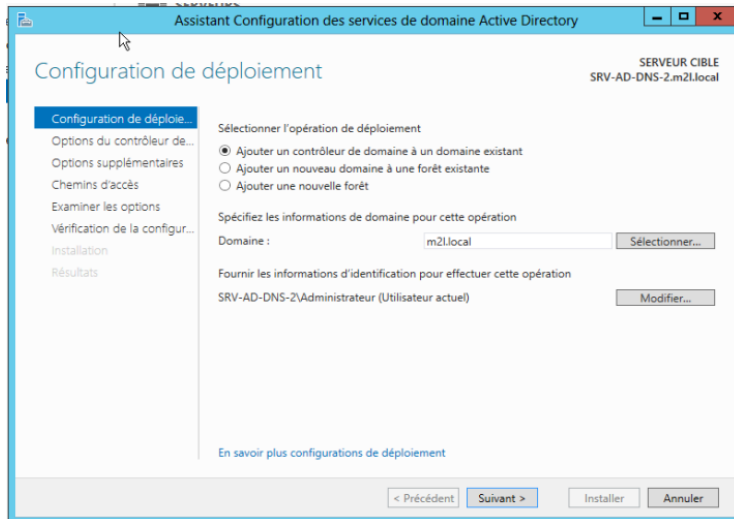


Une fois le rôle installé, il faut le configurer.

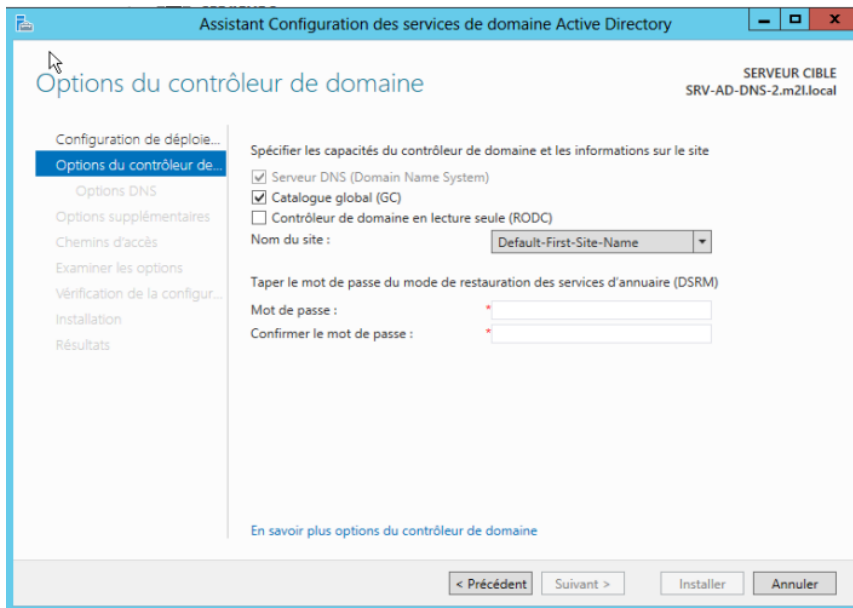
CONFIGURATION DU SERVEUR AD SECONDAIRE

Si le serveur est déjà membre du domaine l'assistant en déduit que nous voulons "Ajouter un contrôleur de domaine à un domaine existant".

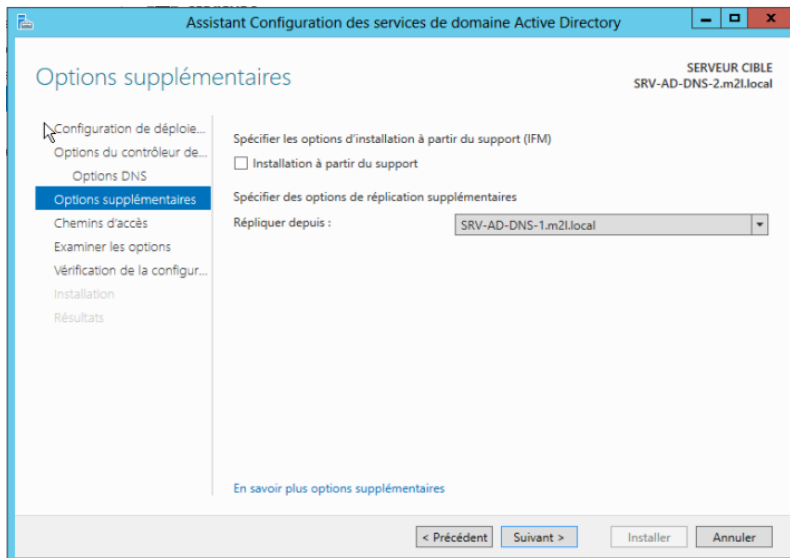
Si le 2^{ème} serveur n'est pas dans le domaine, il faut « explorer » pour avoir le domaine dans la liste. Si le réseau est bien configuré, il apparaît de suite. Sinon vérifier les paramètres réseau.



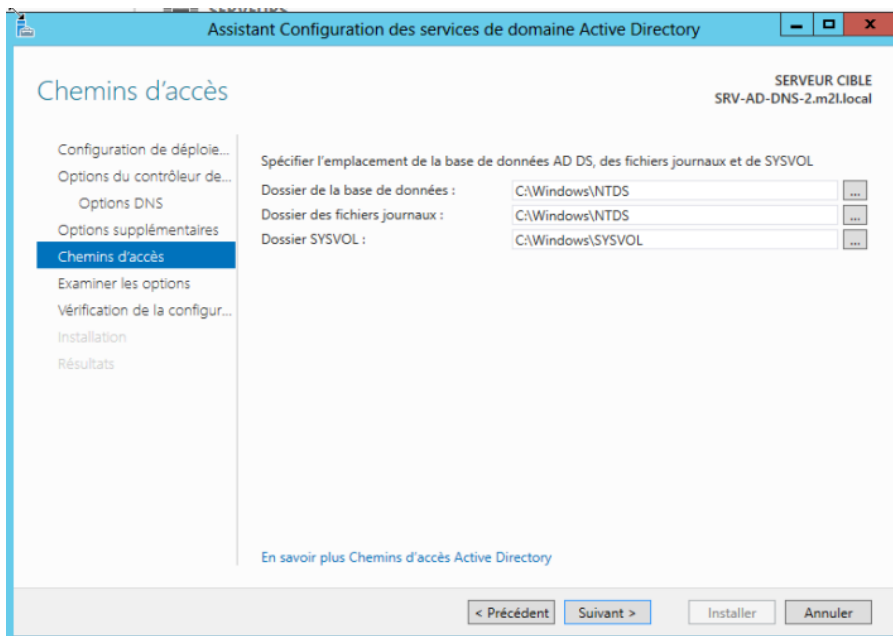
On spécifie ensuite les capacités du contrôleur du domaine, ici catalogue global ; confert les rôles FSMO.



Dans les options supplémentaires ont va paramétrer la réplication en choisissant la réplication depuis le serveur principal SRV-AD-DNS-1



On laisse ensuite les chemins par défaut puis on valide:



Enfin on redémarre le serveur.

TEST DE FONCTIONNEMENT DE LA REPLICATION

Pour tester le fonctionnement des serveurs :

- Analyse de la réplication

On ajoute des objets sur le serveur AD principal puis on regarde si ces objets sont bien répliqués sur le serveur AD secondaire.

- Simulation de panne sur le serveur primaire et test de connexion depuis un client