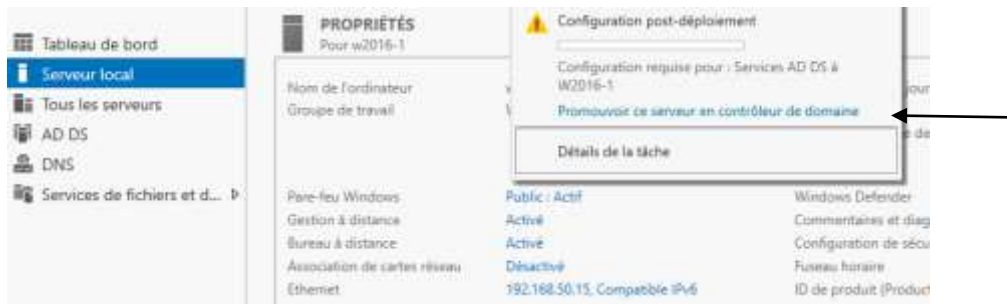


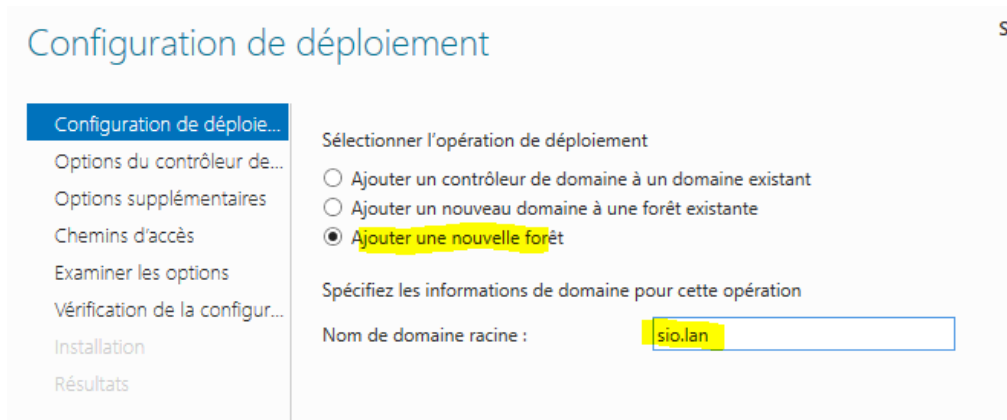
Ce TP suit le DNS simple : <http://general.sio57.info/wp/wp-content/uploads/2015/02/dns-simple.pdf>

- Installer le rôle AD DS,
- Puis, promouvoir le serveur en un contrôleur de domaine : DC



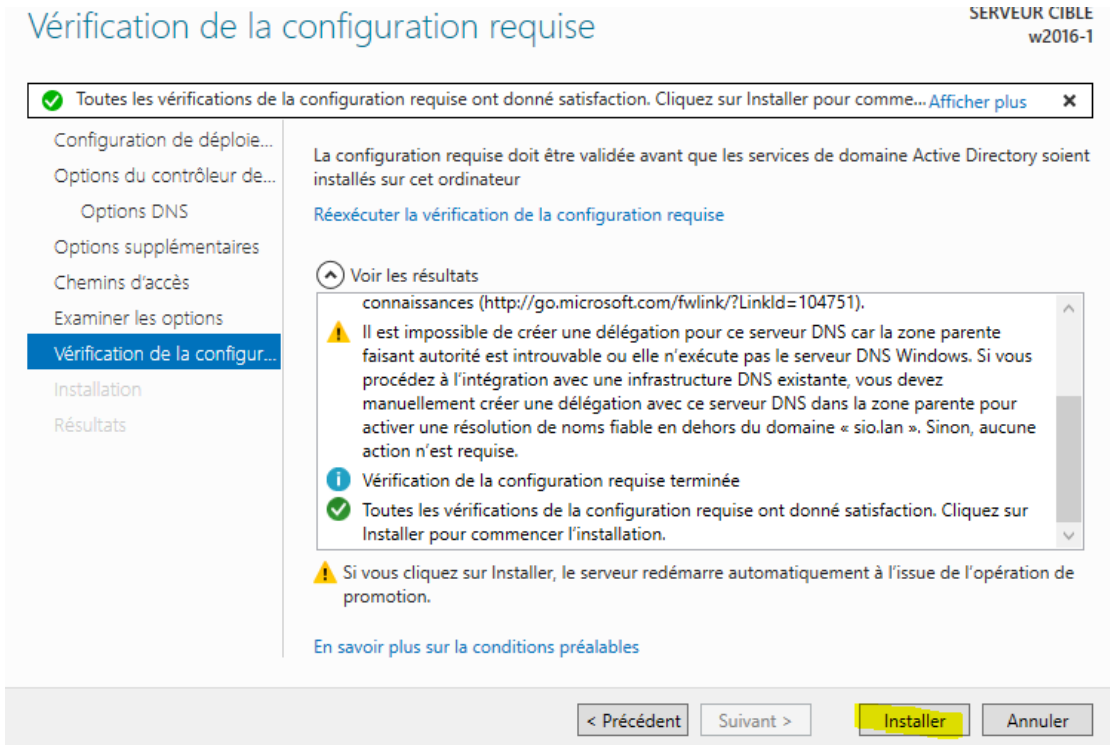
- Pour un 1er serveur

Si vous avez déjà créer votre DNS, soyez cohérent dans le nom de la zone





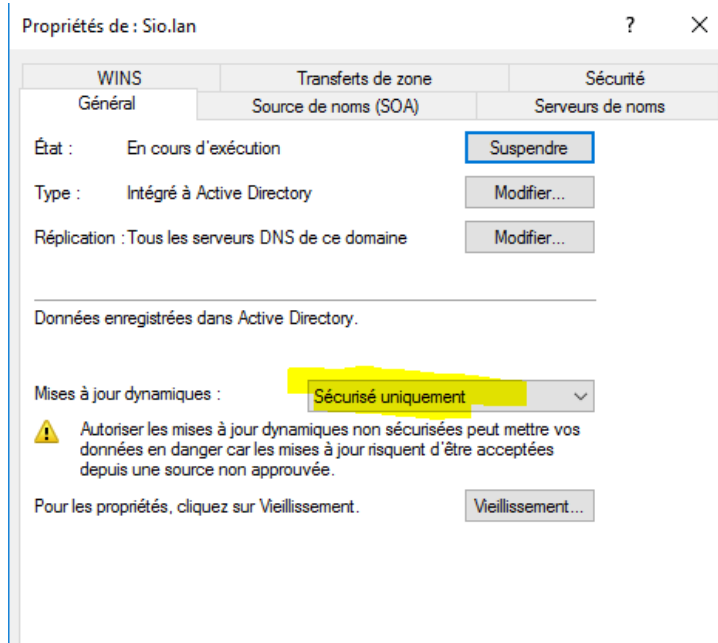
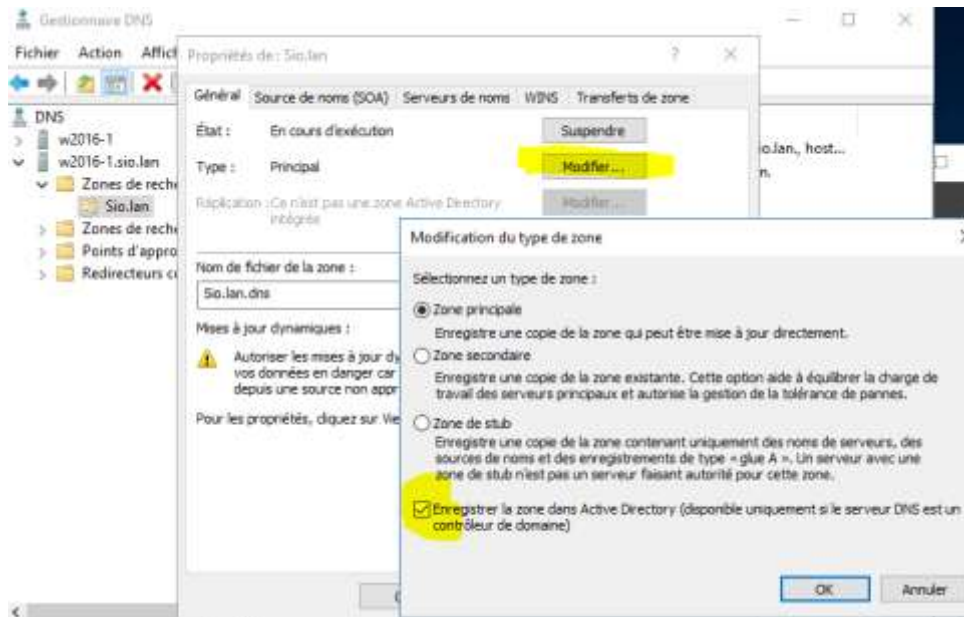
C'est normal, : avez-vous déclaré un nom de domaine public, pouvez-vous vous rattacher à la branche supérieure ?



Le serveur redémarre

Si vous n'aviez pas de DNS, Windows l'a installé pour vous, il faut juste vérifier la bonne configuration du DNS : A, SOA, NS

Si vous aviez un DNS (suite au TP, faire un DNS Simple), Il faut alors intégrer Active Directory à la zone et autoriser les mises a jour dynamiques sécurisées.



Faire de même pour la zone inversée et redémarrer le serveur.

Votre zone doit avoir maintenant des dossiers msdcs, sites...

The screenshot shows the Windows DNS Manager console. The left pane displays a tree view of the DNS hierarchy, including folders for 'w2016-1', 'Zones de recherche directe', 'Sio.lan', and 'w2016-1.sio.lan'. The right pane shows a list of DNS records with columns for 'Nom', 'Type', 'Données', and 'Horodate'.

Nom	Type	Données	Horodate
_msdcs			
_sites			
_tcp			
_udp			
DomainDnsZones			
ForestDnsZones			
(identique au dossier parent)	Source de nom (SOA)	[35], w2016-1.sio.lan., host...	statique
(identique au dossier parent)	Serveur de noms (NS)	w2016-1.sio.lan.	statique
(identique au dossier parent)	Hôte (A)	192.168.50.15	26/03/201
w2016-1	Hôte (A)	192.168.50.15	statique

Sur gestionnaire de serveur, vous pouvez alors aller l'outil Gestionnaire « Utilisateurs et Ordinateurs »

Puis créer votre 1er utilisateur !